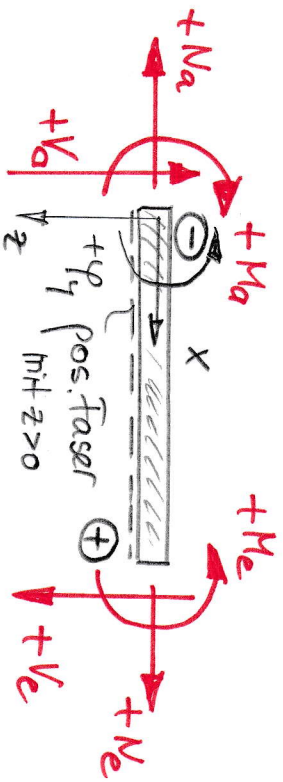
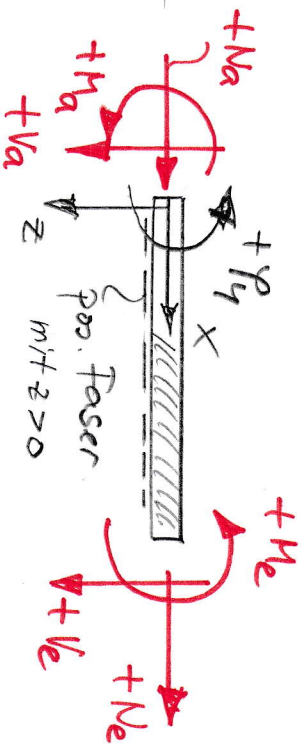


Vorzeichenregelung:

Bekannt:



NEU:



Vorzeichen nach

Baustatik

Vgl. BST1 ; BST2

x-y-z-Achsen Δ lokales Koord.-System des Stabes

y_z dreht im Uhrzeigersinn bei Rechts-Richtung in pos. y-Achse
 $M \hat{=} M_y ; V \hat{=} V_z$

Vorzeichen nach/bei

Weggrößenverfahren

Eselbrücke:

Am Anfang alles falsch,
am Ende alles richtig!

momente und Verdrehungen im Gegenurtheigersinn sind positiv!
 (bei anderen Systemen in x-z-Ebene)